

SCHEDA TECNICA

NOME Rosa dei Venti

POSIZIONE P 1

CAPENZA 350 sedute

CARATTERISTICHE PRINCIPALI

Elegante e spaziosa, con vista mare mozzafiato. Configurazioni e dimensioni personalizzabili per congressi, conferenze, serate di gala e stand espositivi. Dotata di pozzetti con connessioni audio e video. Pareti divisorie in legno fonoassorbenti e fonoisolanti con pavimento in Gres porcellanato.

DOTAZIONI TECNOLOGICHE

- n. 2 ingressi con anticamera per guardaroba
- palco (pedana 12 moduli, 40 cm. H max) con tavolo di presidenza e podio
- luce naturale con sistema di oscuramento elettrico
- impianto di illuminazione: 10 gruppi accensione fari, 2 gruppi accensione neon
- sistema a pozzetti linee 220/380V, HDMI, VGA, AUDIO
- backstage con attacchi idraulici
- n.2 sale regia
- 3a regia cablata a fondo-sala: audio, 6 input e 4 output - video, 4 cavi interscambio - cavo di rete
- impianto di amplificazione Bose AmPlus 250w e mixer Yamaha MG16 per il parlato con microfoni a filo, radiomicrofoni a mano e head-set
- n.2 schermi 5x3,5h mt. max per proiezioni frontali, doppia proiezione anche con segnale video separato
- videoproiettore a soffitto Panasonic PT-EZ590: connessione HDMI, luminosità fino a 5.400 lm, contrasto dinamico 10.000/1, risoluzione WUXGA 1.920X1.200, funzione daylight view, compatibile con simulazione DICOM per presentazioni mediche

Rosa dei Venti

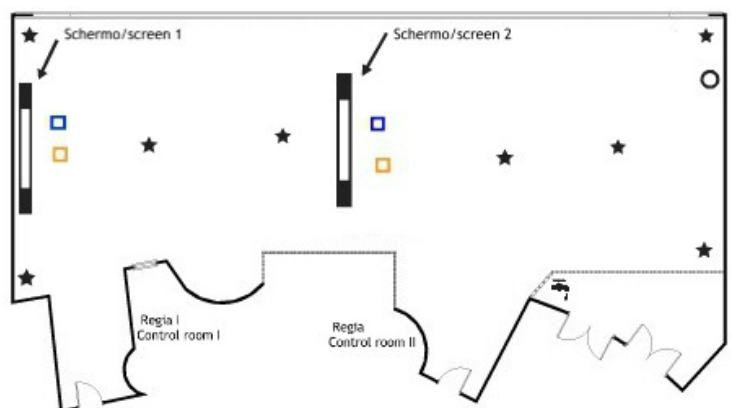


Dimensioni:

Altezza 4,3/2,98 m.
 Area Lorda 290 mq.
 Misure 10,5x10h m.

Allestimenti:

350p platea
 200p banchi di scuola
 100p U-shape
 130p cabaret



★ 220V ○ Regia cablata/control □ HDMI/220V ◻ AUDIO/VGA 🛠️ Attacchi idraulici

SCHEDA TECNICA

NOME Levante

POSIZIONE P 1

CAPENZA 100 sedute

CARATTERISTICHE PRINCIPALI

Elegante e spaziosa, con vista mare mozzafiato. Configurazioni e dimensioni personalizzabili per congressi, conferenze, serate di gala e stand espositivi. Dotata di pozzetti con connessioni audio e video. Pareti in legno fonoassorbenti e fonoisolanti con pavimento in Gres porcellanato.

DOTAZIONI TECNOLOGICHE

- Ingresso con anticamera per guardaroba
- palco (pedana 12 moduli, 40 cm. H max) con tavolo di presidenza e podio
- luce naturale con sistema di oscuramento elettrico
- impianto di illuminazione: 5 gruppi accensione fari, 1 gruppo accensione neon
- sistema a pozzetti linee 220/380V, HDMI, AUDIO, VGA
- Sala regia
- impianto di amplificazione Bose AmPlus 100w e Mixer Yamaha MG16 per il parlato con microfoni a filo, radiomicrofoni a mano e head-set
- Schermo 5x3,5h mt max per proiezioni frontali
- Videoproiettore a soffitto Panasonic PT-EZ590: luminosità fino a 5.400 lm, contrasto dinamico 10.000/1, risoluzione WUXGA 1.9200X1.200, funzione daylight view, compatibile con simulazione DICOM per presentazioni mediche

Levante

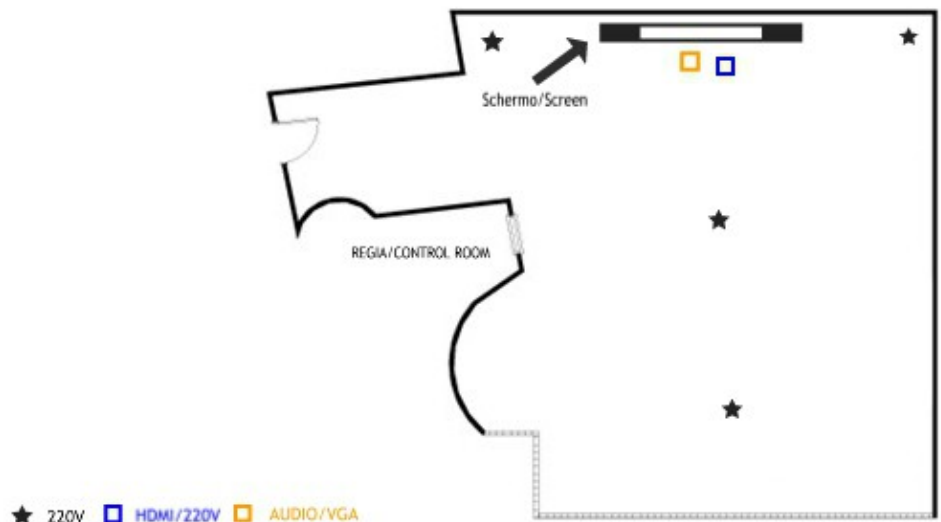


Dimensioni:

Altezza 4,3/2,98 m.
Area lorda 128 mq.
Misure 10,5x10h m.

Allestimenti:

100p platea
60p banchi di scuola
40p U-shape
40p cabaret



SCHEDA TECNICA

NOME Scirocco

POSIZIONE P 1

CAPENZA 200 sedute

CARATTERISTICHE PRINCIPALI

Elegante e spaziosa, con vista mare mozzafiato. Configurazioni e dimensioni personalizzabili per congressi, conferenze, serate di gala e stand espositivi. Dotata di pozzetti con connessioni audio e video. Pareti in legno fonoassorbenti e fonoisolanti con pavimento in Gres porcellanato.

DOTAZIONI TECNOLOGICHE

- Ingresso con anticamera per guardaroba
- palco (pedana 12 moduli, 40 cm. H max) con tavolo di presidenza e podio
- luce naturale con sistema di oscuramento elettrico
- impianto di illuminazione: 5 gruppi accensione fari, 1 gruppo accensione neon
- sistema a pozzetti linee 220/380V HDMI, AUDIO, VGA
- backstage con attacchi idraulici
- Sala regia
- impianto di amplificazione Bose AmPlus 100w e Mixer Yamaha MG16 per il parlato con microfoni a filo, radiomicrofoni a mano e head-set
- Schermo 5x3,5h mt max per proiezioni frontali
- Videoproiettore a soffitto Panasonic PT-EZ590: luminosità fino a 5.400 lm, contrasto dinamico 10.000/1, risoluzione WUXGA 1.9200X1.200, funzione daylight view, compatibile con simulazione DICOM per presentazioni mediche

Scirocco

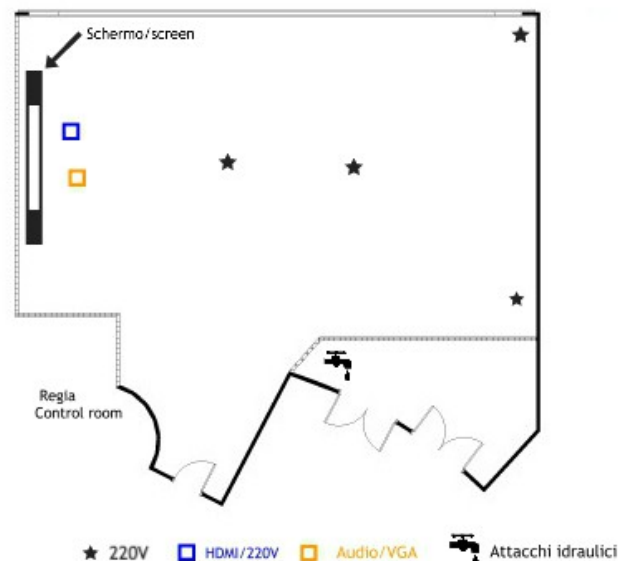


Dimensioni:

Altezza 4,3/2,98 m.
 Area lorda 165 mq.
 Misure 14,5x10h m.

Allestimenti:

200p platea
 100p banchi di scuola
 60p U-shape
 70p cabaret



SCHEDA TECNICA

NOME Galleria

POSIZIONE P 0

CAPACITÀ 100 sedute

CARATTERISTICHE PRINCIPALI

Elegante, luminosa e funzionale. Configurazioni personalizzabili per conferenze e riunioni. Ideale anche per eventi enogastronomici e artistici. Dotata di arredi ricercati, schermo LCD 94", sistemi connessioni audio, video, illuminazione e luce naturale.

DOTAZIONI TECNOLOGICHE

- impianto di illuminazione
- sistema linee 220V a parete
- possibilità di posizionare la regia in sala
- Schermo LCD fisso e possibilità di aggiungere schermi mobili
- Lavagna a fogli mobili

Galleria

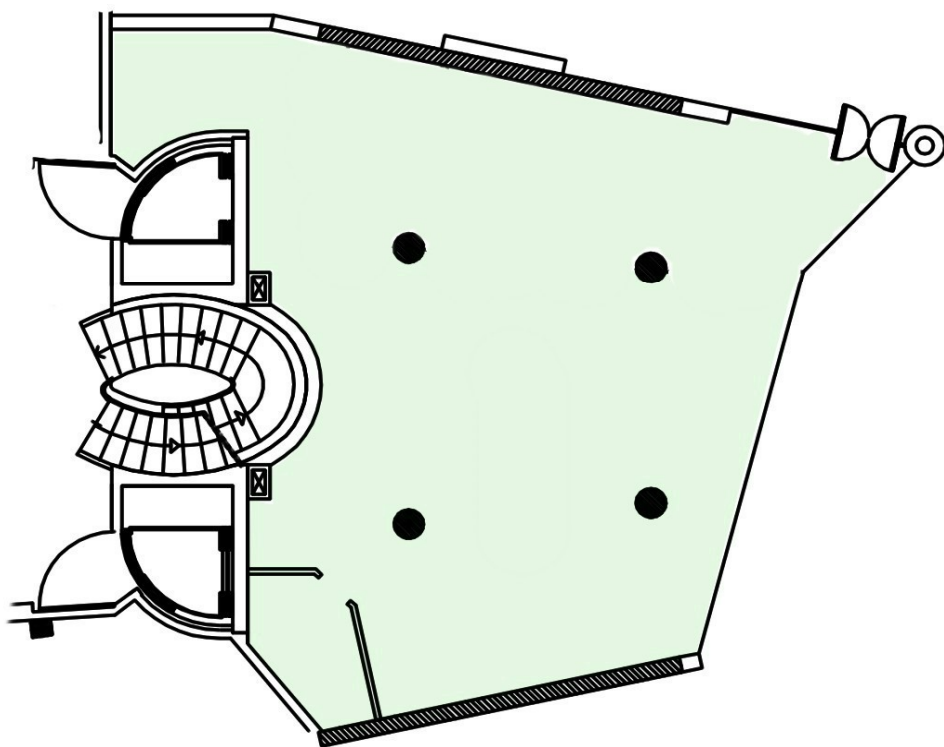


Dimensioni:

Altezza 3,30 m.
Area lorda 140 mq.
Misure 13,20x10,65h m.

Allestimenti:

100p platea
60p banchi di scuola
30p U-shape
70p cabaret



SCHEDA TECNICA

NOME Tramontana

POSIZIONE P 1

CAPACITÀ 50 sedute

CARATTERISTICHE PRINCIPALI

Riservata e funzionale. Configurazioni e dimensioni personalizzabili per conferenze e riunioni. Dotata di sistemi connessioni audio e video e impianto di illuminazione. Pareti in legno fonoassorbenti e fonoisolanti con pavimento in laminato.

DOTAZIONI TECNOLOGICHE

- palco (pedana 12 moduli, 40 cm. H max) con tavolo di presidenza e podio
- impianto di illuminazione
- sistema linee 220V a parete
- possibilità di posizionare la regia in sala
- possibilità di installare schermi mobili
- Lavagna a fogli mobili

Tramontana

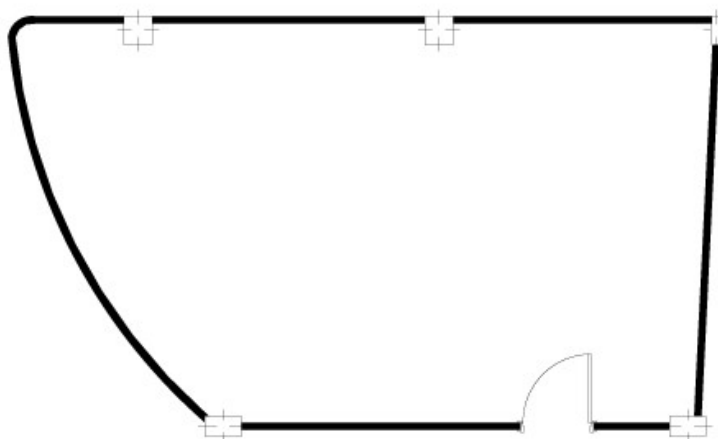


Dimensioni:

Altezza 2,4 m.
Area lorda 45 mq.
Misure 8x5,4h m.

Allestimenti:

50p platea
30p banchi di scuola
25p U-shape



SCHEDA TECNICA

NOME Grecale

POSIZIONE P 1

CAPACITÀ 30 sedute

CARATTERISTICHE PRINCIPALI

Riservata e funzionale. Configurazioni e dimensioni personalizzabili per conferenze e riunioni. Dotata di schermo LCD, sistemi connessioni audio e video e impianto di illuminazione. Pareti in legno fonoassorbenti e fonoisolanti con pavimento in laminato.

DOTAZIONI TECNOLOGICHE

- palco (pedana 12 moduli, 40 cm. H max) con tavolo di presidenza e podio
- impianto di illuminazione
- sistema linee 220V a parete
- possibilità di posizionare la regia in sala
- schermo fisso LCD e possibilità di aggiungere schermi mobili
- Lavagna a fogli mobili

Grecale

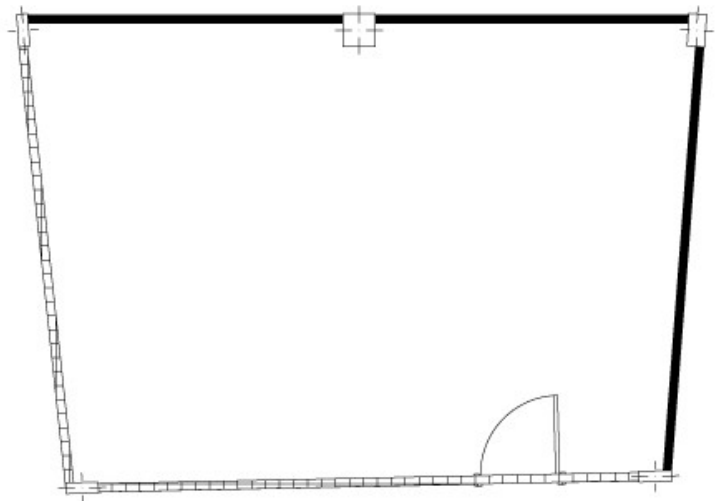


Dimensioni:

Altezza 2,4 m.
Area lorda 38 mq.
Misure 6x5,30H

Allestimenti:

30p platea
18p banchi di scuola
20p U-shape



SCHEDA TECNICA

NOME Maestrale

POSIZIONE P -1

CAPACITÀ 90 sedute

CARATTERISTICHE PRINCIPALI

Riservata e funzionale. Configurazioni e dimensioni personalizzabili per conferenze e riunioni. Dotata di sistemi connessioni audio e video e impianto di illuminazione. Pareti fonoisolanti e pavimento in moquette.

DOTAZIONI TECNOLOGICHE

- palco (pedana 12 moduli, 40 cm. H max) con tavolo di presidenza e podio
- impianto di illuminazione con luci dimmerabili
- sistema linee 220V a parete
- possibilità di posizionare la regia in sala
- possibilità di aggiungere schermi mobili
- lavagna a fogli mobili

Maestrale

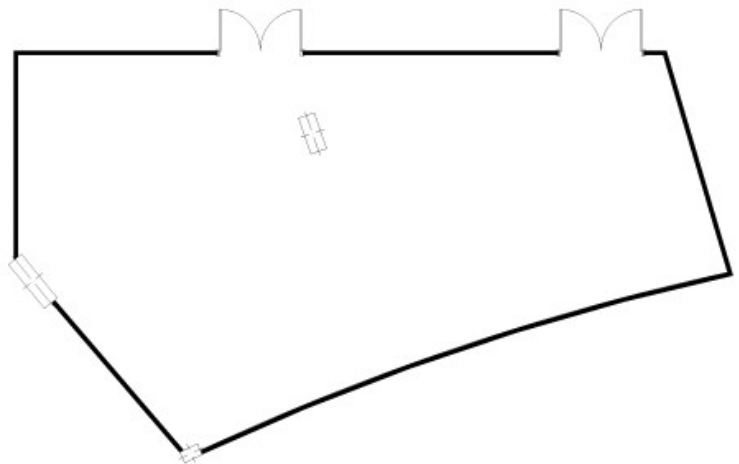


Dimensioni:

Altezza 2,4 m.
Area lorda 113 mq.
Misure 14,20x8 m.

Allestimenti:

90p platea
70p banchi di scuola
40p U-shape



SCHEDA TECNICA

NOME Ponente

POSIZIONE P -1

CAPIENZA 35 sedute

CARATTERISTICHE PRINCIPALI

Riservata e funzionale. Configurazioni e dimensioni personalizzabili per conferenze e riunioni. Dotata di sistemi connessioni audio e video e impianto di illuminazione. Pareti fonoisolanti e pavimento in moquette.

DOTAZIONI TECNOLOGICHE

- palco (pedana 12 moduli, 40 cm. H max) con tavolo di presidenza e podio
- impianto di illuminazione con luci dimmerabili
- sistema linee 220V a parete
- possibilità di posizionare la regia in sala
- possibilità di aggiungere schermi mobili
- lavagna a fogli mobili

Ponente

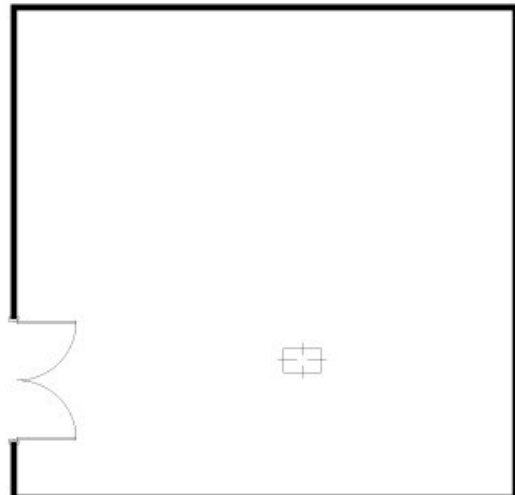


Dimensioni:

Altezza 2,4 m.
Area lorda 55 mq.
Misure 7,30x7,50H

Allestimenti:

35p platea
24p banchi di scuola
25p U-shape



SCHEDA TECNICA

NOME Zefiro

POSIZIONE P -1

CAPACITÀ 70 sedute

CARATTERISTICHE PRINCIPALI

Riservata e funzionale. Configurazioni e dimensioni personalizzabili per conferenze e riunioni. Dotata di schermo LCD, sistemi connessioni audio e video e impianto di illuminazione. Pareti fonoisolanti e pavimento in moquette.

DOTAZIONI TECNOLOGICHE

- palco (pedana 12 moduli, 40 cm. H max) con tavolo di presidenza e podio
- impianto di illuminazione con luci dimmerabili
- sistema linee 220V a parete
- possibilità di posizionare la regia in sala
- Schermo LCD fisso e possibilità di aggiungere schermi mobili
- Lavagna a fogli mobili

Zefiro

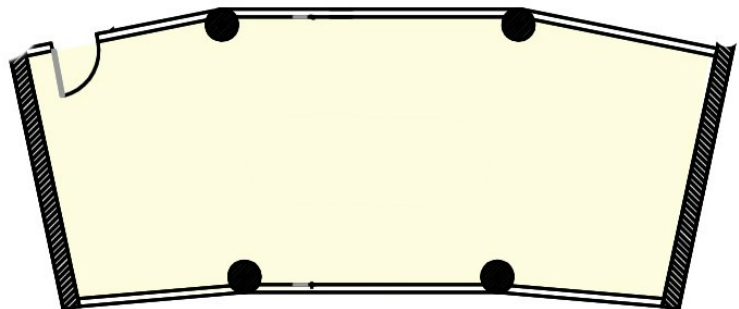


Dimensioni:

Altezza 2,4 m.
Area lorda 57 mq.
Misure 12,70x5,60

Allestimenti:

70p platea
36p banchi di scuola
30p U-shape



SCHEDA TECNICA

NOME Brezza

POSIZIONE P -1

CAPACITÀ 20 sedute

CARATTERISTICHE PRINCIPALI

Riservata e funzionale. Configurazioni e dimensioni personalizzabili per conferenze e riunioni. Dotata di sistemi connessioni audio e video e impianto di illuminazione. Pareti fonoisolanti e pavimento in moquette.

DOTAZIONI TECNOLOGICHE

- palco (pedana 12 moduli, 40 cm. H max) con tavolo di presidenza e podio
- impianto di illuminazione con luci dimmerabili
- sistema linee 220V a parete
- possibilità di posizionare la regia in sala
- possibilità di aggiungere schermi mobili
- lavagna a fogli mobili

Brezza



Dimensioni:

Altezza 2,4 m.
Area lorda 27 mq.
Misure 6,4x4,2h m.

Allestimenti:

20p platea
15p U-shape

