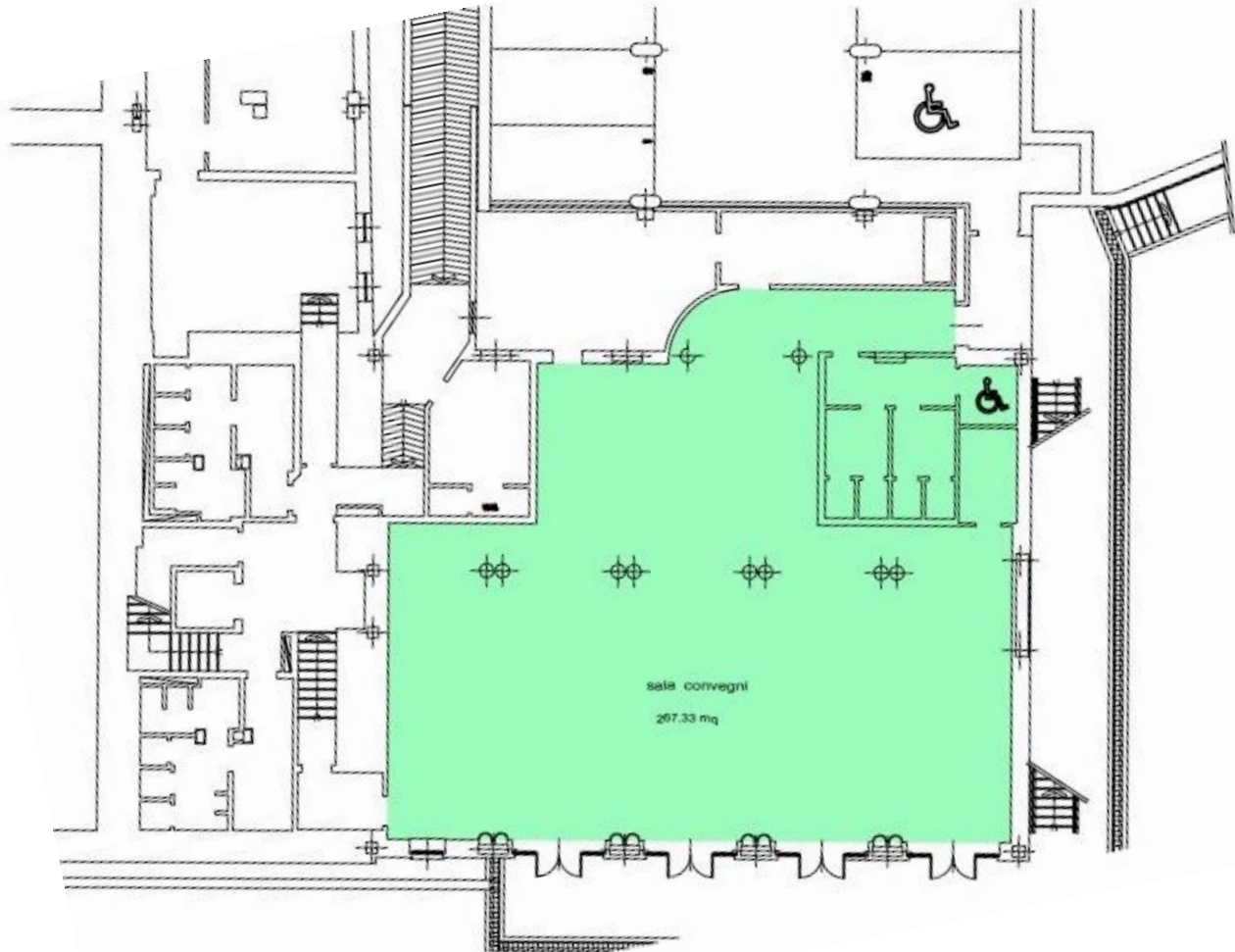


# SALA OROPA

## SCHEDA TECNICA



Larghezza: 10 mt (+ ansa 5,2 mt)

Lunghezza: 19 mt (+ ansa 8,1 mt)

Altezza: 3,4 mt (+ ansa 2,9 mt)

Superficie: 200 mq circa (+ ansa 42 mq circa)

Capienza max: 180/200 posti a platea

Luce: naturale (4 porte finestre + 1 finestra)

#### ATTREZZATURE TECNICHE:

- ✓ wi-fi
- ✓ wall screen (larghezza 3 mt – altezza 1,9 mt)
- ✓ videoproiettore
- ✓ collegamento a PC con cavo HDMI (adattatori per MAC)
- ✓ 2 TV LCD 55"
- ✓ impianto audio: microfoni da tavolo, microfoni a gelato, microfoni ad archetto
- ✓ lavagna a fogli mobili e pennarelli
- ✓ pedana
- ✓ podio
- ✓ blocchi e penne
- ✓ acqua e bicchieri su tavolo relatori
- ✓ coffee station
- ✓ desk per registrazioni all'ingresso

#### ALLESTIMENTI:

- ✓ platea con tavolo relatori
- ✓ ferro di cavallo
- ✓ tavoli tondi
- ✓ tavoli rettangolari
- ✓ tavolini quadrati
- ✓ tavolo imperiale
- ✓ tavolate
- ✓ banchi di scuola
- ✓ sala da ballo
- ✓ cena di gala
- ✓ cocktail party

FOTO ALLESTIMENTI:

