

# ADMIRAL PARK HOTEL



CENTRO CONGRESSI  
BOLOGNA

via Fontanella 3  
40069 Zola Predosa Bo  
tel. +39 051 755768  
[info@admiralparkhotel.com](mailto:info@admiralparkhotel.com)  
[www.admiralparkhotel.com](http://www.admiralparkhotel.com)

# L'HOTEL

---

---

pag. 1

# IL RISTORANTE

---

---

pag. 3

# IL CENTRO CONGRESSI

---

---

pag. 4

# SALE CONGRESSUALI

---

---

pag. 5

# L'HOTEL

---

**Admiral Park Hotel** è situato in una posizione bellissima e strategica, immerso in un vasto parco.

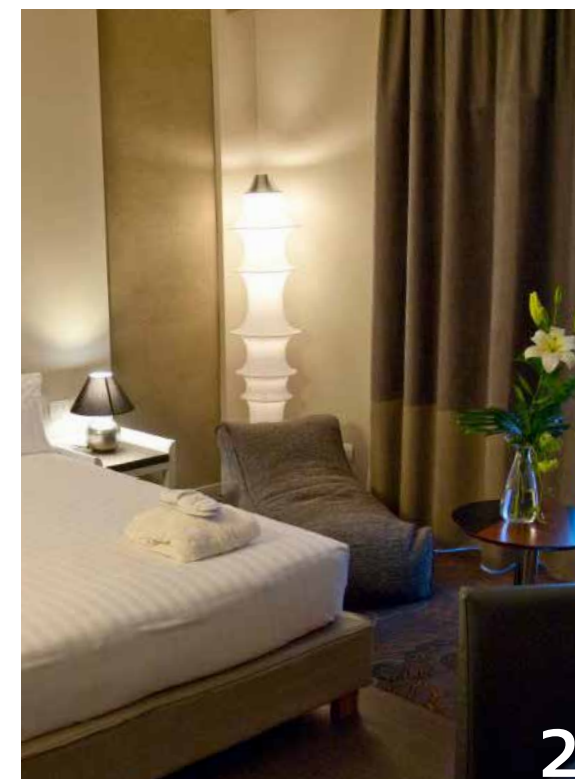
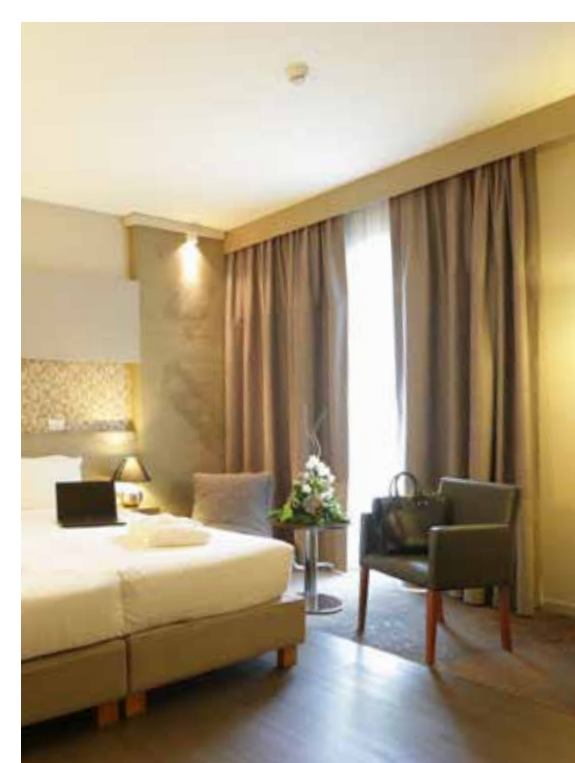
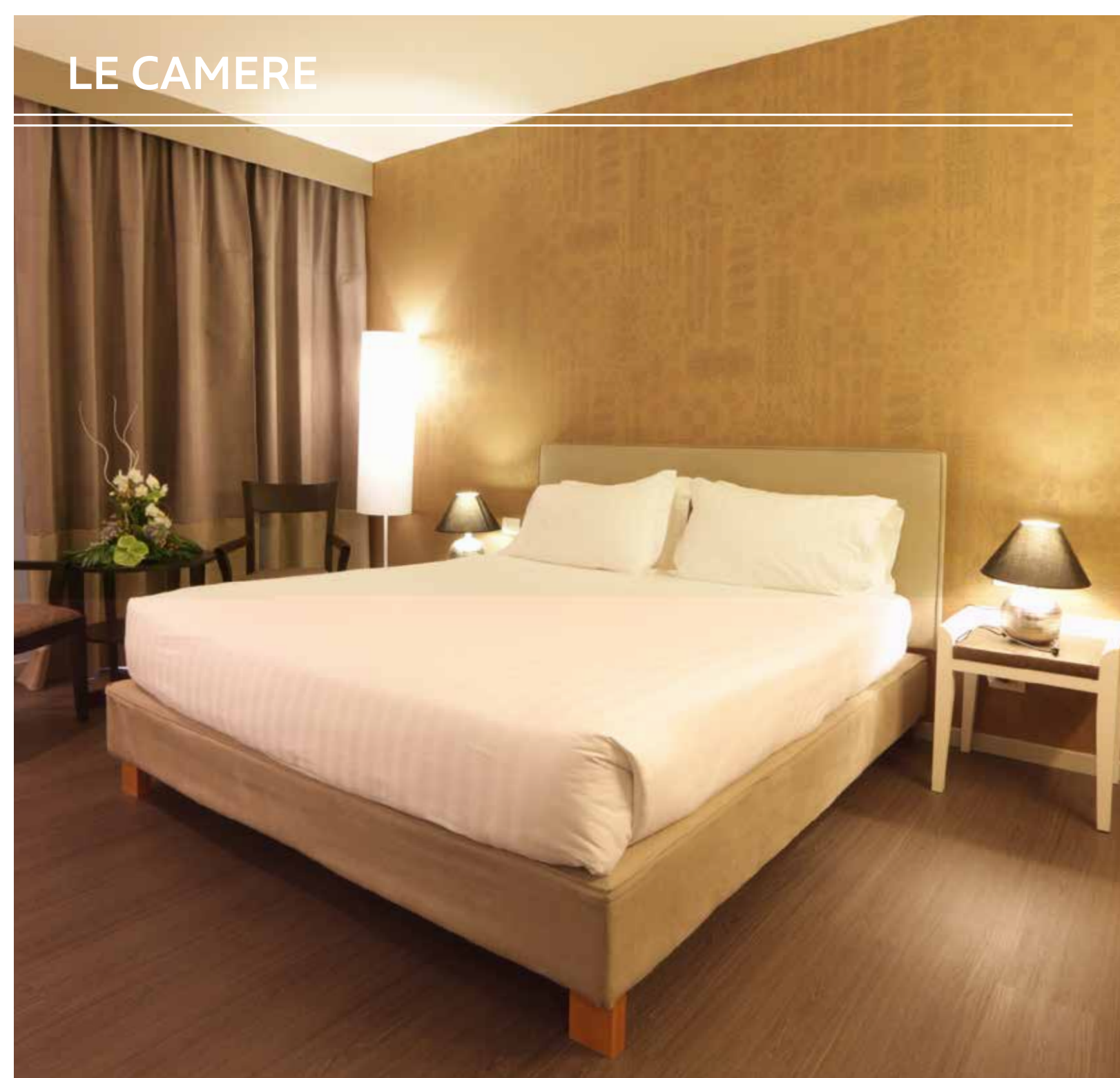
Dispone di **120 camere di diverse tipologie**, tutte spaziose, luminose e insonorizzate, di una piscina panoramica scoperta riscaldata, di un'area fitness, di un'area benessere, di un **ampio parcheggio privato** per auto e bus e della connessione wi-Fi gratuita.

È la struttura ideale per chi desidera l'**eccellenza dei suoi soggiorni di lavoro e dei meeting aziendali**.



# LE CAMERE

---





# IL RISTORANTE

---

La bellissima cornice del **Ristorante “Il Tulipano”** permette di organizzare eleganti **cene aziendali** e **pranzi d'affari**, ospitando fino a **250 persone sedute**.

Le proposte giornaliere dell'Executive Chef Carlo Calvano nascono **da materie prime del territorio** e vengono rielaborate e offerte in maniera sempre innovativa; la **scelta dei vini**, operata dal Maître e Sommelier Andrea Di Bitonto, **propone il meglio dell'enologia italiana**.



# CENTRO CONGRESSI

---

Il Centro Congressi **offre 11 sale modulabili.**

I **diversi tipi di allestimento** permettono di **ospitare** fino a **850 persone.**

L'**area espositiva interna di 1118 mq**, l'ampio parcheggio scoperto di 3000 mq antistante l'ingresso e i 250.000 mq di parco verde, ideali anche per **attività di team building**, sono solo le principali caratteristiche che rendono l'Admiral Park Hotel in grado di soddisfare **ogni tipo di esigenza congressuale.**





# SALA NELSON

<b>Superficie</b>	140 mq
<b>Altezza</b>	5,20 m
<b>Capienza massima</b>	300 persone
<b>Registrazione video</b>	1 videocamera fissa
<b>Sistema audio</b>	8 microfoni fissi, 4 a gelato, 2 archetti
<b>Proiezione</b>	2 schermi a parete , 2 video-proiettori con riproduzione simultanea o divisa
<b>Connessione</b>	ADSL, WI-FI

300 posti



90 posti



100 posti



100 posti



100 posti



# SALA DIAZ

<b>Superficie</b>	124 mq (di cui 27 mq di palco fisso)
<b>Altezza</b>	4,00 m
<b>Capienza massima</b>	120 persone
<b>Sistema audio</b>	2 microfoni fissi, 2 a gelato, 2 archetti
<b>Proiezione</b>	1 video-proiettore, 1 schermo a parete
<b>Conessione</b>	ADSL, WI-FI

120 posti



40 posti



50 posti



50 posti



50 posti





# SALA MARCO POLO

<b>Superficie</b>	110 mq
<b>Altezza</b>	3,30 m
<b>Capienza massima</b>	100 persone
<b>Sistema audio</b>	2 microfoni fissi, 2 a gelato, 2 archetti
<b>Proiezione</b>	1 video-proiettore, 1 schermo a parete
<b>Conessione</b>	ADSL, WI-FI

100 posti



20 posti



60 posti



50 posti



45 posti



# SALA CABOTO

<b>Superficie</b>	107 mq
<b>Altezza</b>	4,00 m
<b>Capienza massima</b>	100 persone
<b>Sistema audio</b>	2 microfoni fissi, 2 a gelato, 2 archetti
<b>Proiezione</b>	1 video-proiettore, 1 schermo a parete
<b>Connesione</b>	ADSL, WI-FI

100 posti



50 posti



60 posti



50 posti



45 posti





# SALA COOK

<b>Superficie</b>	96 mq
<b>Altezza</b>	2,80 m
<b>Capienza massima</b>	80 persone
<b>Sistema audio</b>	1 microfono fisso, 1 a gelato, 1 archetto
<b>Proiezione</b>	1 video-proiettore, 1 schermo a parete, 2 TV 32"
<b>Connessione</b>	ADSL, WI-FI

80 posti



40 posti



50 posti



50 posti



50 posti





# SALA CORTEZ

<b>Superficie</b>	88 mq
<b>Altezza</b>	3,70 m
<b>Capienza massima</b>	80 persone
<b>Sistema audio</b>	2 microfoni fissi, 2 a gelato, 2 archetti
<b>Proiezione</b>	1 video-proiettore, 1 schermo a parete
<b>Connesione</b>	ADSL, WI-FI

80 posti



25 posti



35 posti



40 posti



35 posti



# SALA VESPUCCI

<b>Superficie</b>	33 mq
<b>Altezza</b>	4,00 m
<b>Capienza massima</b>	25 persone
<b>Sistema audio</b>	1 microfono fisso, 1 a gelato, 1 archetto
<b>Proiezione</b>	1 video-proiettore, 1 schermo a parete
<b>Connessione</b>	ADSL, WI-FI

25 posti



15 posti



20 posti



15 posti



# SALA MAGELLANO

<b>Superficie</b>	30 mq
<b>Altezza</b>	3,50 m
<b>Capienza massima</b>	20 persone
<b>Sistema audio</b>	1 microfono fisso, 1 a gelato, 1 archetto
<b>Proiezione</b>	1 video-proiettore, 1 schermo a parete
<b>Connessione</b>	ADSL, WI-FI

20 posti



12 posti



16 posti



12 posti





# SALA DRAKE

## SALA DA GAMA

---

<b>Superficie</b>	30 mq
<b>Altezza</b>	2,80 m
<b>Capienza massima</b>	20 persone
<b>Proiezione</b>	1 schermo a parete, 1 TV LCD 50"
<b>Connessione</b>	ADSL, WI-FI

20 posti



10 posti



16 posti



# SALA COLOMBO

---

<b>Superficie</b>	11 mq
<b>Altezza</b>	2,80 m
<b>Capienza massima</b>	4 persone
<b>Proiezione</b>	1 TV LCD 50"
<b>Connesione</b>	ADSL, WI-FI

4 posti

