

Posizione

- Situato a circa dieci minuti a piedi dal centro storico di Lecce - punto di accesso principale alla zona costiera del Salento, a 15 minuti dal mare e a 30 minuti dall'aeroporto internazionale di Brindisi, l'Hilton Garden Inn Lecce (4*) è ideale per combinare il lavoro con momenti di relax e con il tempo libero.



Camere



- L'Hilton Garden Inn Lecce offre 143 camere ben arredate, tra cui 10 fra suite e Junior suite.
- La **Suite**, di 38 mq, offre ampi spazi per il lavoro, per il riposo e per il comfort in generale. Infatti, oltre agli elementi caratteristici del marchio Hilton Garden Inn, la suite dispone di una zona relax, cabina idromassaggio, sauna e, per il business traveller, anche di servizio internet e pc.
- Tutte le **camere**, sono finemente arredate e dotate di un'ampia gamma di servizi e comfort propri del brand, tra cui i letti con tecnologia Garden Sleep System™, la poltrona ergonomica Mirra™ di Herman Miller e accesso a internet gratuito Wi-Fi ad alta velocità.

Ristoranti & Bar



- **The Cube Bar & Restaurant** – L'elegante e moderno ristorante à la carte propone pranzi e cene esclusive a base di piatti locali, nazionali e internazionali. E' stato Inserito nella Guida de L'Espresso "I ristoranti d'Italia" 2012. La sua terrazza panoramica si affaccia sul centro della città di Lecce ed è ideale per eventi speciali e banchetti. Nell'area del The Cube Bar, invece, si possono gustare snack, drink e cocktail freschi.

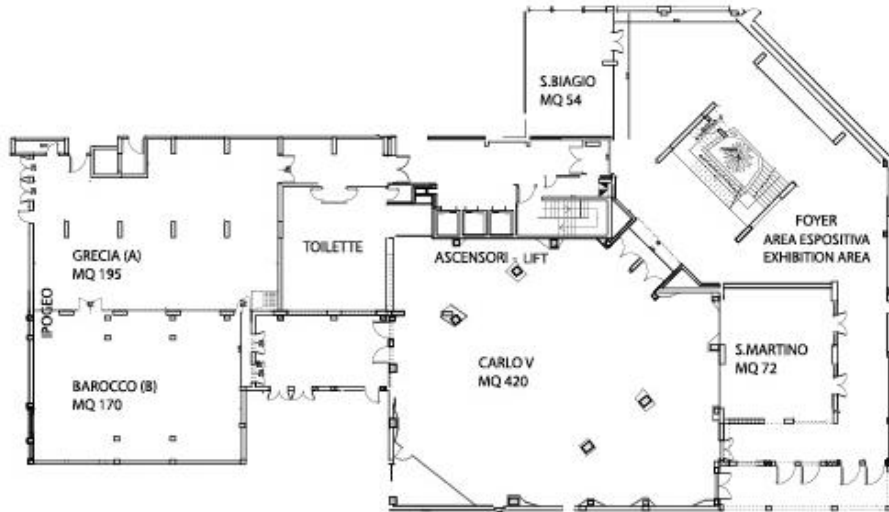
Strutture congressuali

Otto sale meeting completamente attrezzate e adatte a ogni occasione rendono, inoltre, l'Hilton Garden Inn Lecce il luogo ideale per chi viaggia per affari. L'hotel dispone, infatti, di 1.500 mq dedicati ai meeting e agli eventi, con 8 sale meeting da 10 a 500 delegati, ai quali si aggiungono i quasi 3500 mq di aree espositive interne ed esterne.

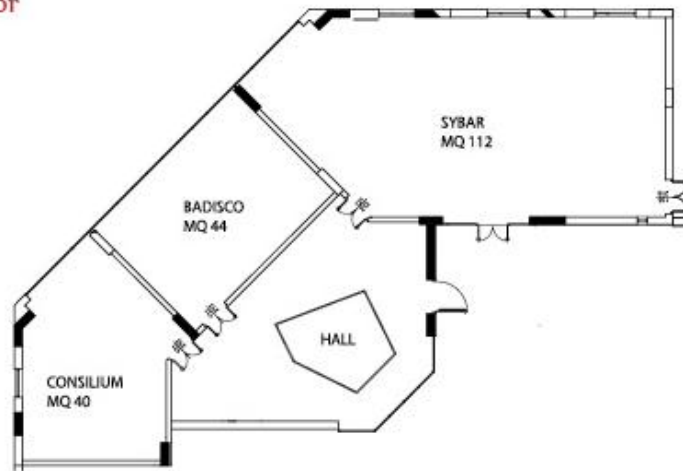
Completano l'offerta congressuale un ampio parcheggio esterno con 140 posti auto e un servizio shuttle bus omaggio tra l'hotel e il centro storico della città.











Piano interrato -1
Basement floor -1



Primo piano
First floor



| NOME | PIANO | LUCE NAT. |  |  |  |  |  |  |  |  |
|--------------------|-------|-----------|---|---|---|--|---|---|---|---|
| CARLO V | -1 | √ | 420 | 23,25x18,00x3,70 | 500 | - | - | 225 | 420 | 600 |
| IPOGEO | -1 | √ | 365 | 23,00x15,90x3,70 | 400 | - | - | 170 | 320 | 500 |
| GRECÌA | -1 | | 195 | 12,25x15,90x4,00 | 170 | - | 60 | 85 | 170 | 260 |
| BAROCCO | -1 | √ | 170 | 10,75x15,90x3,70 | 190 | - | 60 | 85 | 150 | 210 |
| SYBAR | 1 | √ | 112 | 14,00x8,00x3,00 | 120 | 40 | 50 | 50 | 90 | 150 |
| SAN MARTINO | -1 | | 72 | 7,60x9,47x4,10 | 80 | 25 | 36 | 40 | 60 | 100 |
| SAN BIAGIO | -1 | | 54 | 6,00x9,00x4,10 | 60 | 18 | 25 | 25 | - | - |
| BADISCO | 1 | √ | 44 | 7,70x5,70x3,00 | 45 | 15 | 16 | 22 | - | - |
| CONSILIUM | 1 | √ | 40 | 7,00x5,70x3,00 | 40 | 15 | 16 | 20 | - | - |

Benessere, Relax e Sport



- Una Spa nel cuore della città dove lasciarsi accarezzare dal vapore rigenerante del Bagno Turco, della Sauna o della Grotta di sale dopo un idromassaggio, intensificare l'abbronzatura con i più moderni Solarium e trovare la pace nella zona relax sorseggiando una tisana.
 - Una palestra dotata di moderne macchine Precor® per l'allenamento cardiovascolare e tonificante. Inoltre lo Stay Fit Kit, ideale per allenarsi nel comfort della camera.
- La piscina esterna offre una vista panoramica della città di Lecce.

Clima e dintorni di Lecce

- Lecce, grazie al clima mediterraneo del Salento, è una destinazione ideale tutto l'anno ed è segnalata dalla Guida Lonely Planet fra le 10 città top da visitare 'Best in Travel 2010'.
- La splendida città barocca vanta un notevole patrimonio artistico e monumentale che lascia al visitatore l'imbarazzo della scelta. Lo shopping in città è molto gradevole, grazie ai numerosi negozi e alle boutique di alta moda aperte fino a tarda sera.
- L'Hilton Garden Inn Lecce è in posizione privilegiata per scoprire la macchia mediterranea, gli uliveti secolari e l'artigianato locale, in un itinerario che dalla cittadina storica di Lecce conduce a Otranto, a Gallipoli, a Santa Maria di Leuca e alle spiagge più belle della costa adriatica e ionica.



Altri servizi

- Business centre aperto 24 ore su 24
- Pavilion pantry con snack e articoli di prima necessità e da viaggio
- Garage coperto con 80 posti e parcheggio esterno fino a 140 posti
- Servizio di baby sitting
- Noleggio bici
- Jogging e walking Track
- Lavanderia a gettoni

Contatti

- General Manager: Giancarlo De Venuto
- Director of Sales: Alessandra Brucoli

- Indirizzo: Hilton Garden Inn Lecce
Via Cosimo De Giorgi 62
73100 Lecce

- Telefono: 0832 5252
- E-mail: info@hgilecce.com
- Sito internet: www.hgilecce.com o www.hgi.lecce.com