



Palace Hotel

“E’ difficile trovare nella storia del mondo un luogo dove l’arte, il piacere e l’amore abbiano svolto i loro fasti tra scenari più belli, in mezzo a trionfi di natura e di luce più voluttuosi e più intensi...

Fatto sta che il fascino ipnotico del Lago di Como strega chiunque lo veda la prima volta, ma anche chiunque vi torni. La vegetazione arcadica dall’anima contadina e le magnifiche ville signorili dall’anima nobile del lago, sono una autentica delizia sia per gli occhi, sia per lo spirito

Tutto qui è nobile e pieno di grazia, tutto parla d’amore”

(Stendhal nel 1817)



PALACE HOTEL COMO

Ed è proprio su questa delizia che si aprono le porte del **Palace Hotel di Como**, hotel quattro stelle del **Gruppo Villa d’Este**, immerso nel cuore di Como, ma in prima fila sul lago.

Composto da due importanti strutture: lo storico **Palazzo Plinius**, uno degli edifici più antichi della città, opera eclettica di fine ottocento firmata Federico Frigerio (artefice anche del celebre Tempio Voltiano), e dalla più moderna **Ala Pianella**, dai quali si ammira un panorama mozzafiato.

Recentemente restaurato, Palazzo Plinius costituisce un punto di riferimento per la storia artistico - culturale della città di Como.

L’allure che vi si respira è davvero qualcosa di unico e nasce dal felice connubio di antico e moderno: grandi spazi che evocano atmosfere d’altri tempi, nello stesso tempo funzionali e integrati dalle tecnologie più attuali.

L’Hotel oggi è molto legato al turismo d’affari e congressuale, grazie ad una recente ristrutturazione che ha dato molto spazio alla creazione di **5 sale congressi di ultima generazione**, adatte ad ogni tipo di manifestazione, da piccoli meeting e riunioni, fino a consigli di amministrazione, eventi e presentazioni.

Mentre, per assaporare gustosi piatti lacustri il rinomato ristorante **Antica Darsena**, posizionato sulla darsena dell’Ala Pianella, regala ai propri ospiti un’atmosfera elegante e suggestiva attraverso la storica sala finemente arredata che offre un suggestivo panorama del primo bacino del lago. Luogo ideale adatto per molteplici eventi, dalle serate di gala ai ricevimenti, da romantici matrimoni a piacevoli incontri d’affari.

La cucina offre un’ampia scelta di piatti tradizionali italiani e locali, oltre alle migliori portate internazionali da abbinare a una sapiente selezione di vini della cantina ben fornita. Per gustare, invece, un ricco aperitivo al tramonto fronte lago o uno dei più rinomati gelati artigianali della città, il **Garden Bar Ceccato**, (famoso per il suo omonimo gusto gelato...) offre alla clientela interna ed esterna piacevoli momenti di relax immersi nel verde del giardino che circonda l’antico chiosco dei primi del ‘900 con terrazza affacciata sul lago.



Palace Hotel

A pochi passi dalla struttura si raggiungono le vie centrali della città ricche di vetrine e negozi famosi per le loro sete, oltre a monumenti antichi e moderni di cui Como è ricca: il Duomo, via Vittorio Emanuele II, i Portici Plinio e Piazza Cavour. Non sembra mancare proprio niente a questo 4 stelle che racchiude tutte le caratteristiche delle mete più ambite del turismo italiano e internazionale.

IL PALAZZO



Un'elegante dimora ottocentesca in stile Liberty, ospita oggi uno degli storici alberghi della città di Como. Adagiato sulle rive del lungolago, al centro della città della seta e dello shopping, il Palace Hotel vanta privilegi unici: una magnifica vista lago, la prossimità al centro storico e al Duomo e un ampio parcheggio interno. A pochi passi si trovano la stazione ferroviaria, la funicolare e l'imbarcadero, oltre alle vetrine dei negozi più eleganti della città.

Varcando la cancellata verrete gradatamente sommersi dal rigoglioso silenzio della vegetazione circostante; di fronte, la grande dimora ottocentesca a chiudere il giardino, mentre procedendo verso la storica scalinata verrete introdotti nell'elegante hall dell'Hotel. Grandi quadri dalle preziose cornici arredano la lobby e una cordialità d'altri tempi vi riserverà un caldo benvenuto.

Gli eleganti corridoi vi condurranno verso lo splendido **Salone delle Feste**, la **Sala Magna** illuminata da lampadari di cristallo e da preziosi specchi dove ogni mattina sarete invitati a gustare una ricca colazione vista lago, oppure alle più tranquille salette riservate del nostro **Ristorante Antica Darsena** che d'estate vi propone tipiche cene a lume di candela affacciate nel vasto giardino, che accoglie la vecchia darsena, e la romantica terrazza del **Garden Bar Ceccato**, particolarmente adatto per aperitivi al tramonto.

La tranquillità è invece di casa nelle grandi camere al primo e secondo piano, che abbracciano dall'alto il Lago o il centro storico di Como. Luminose e confortevoli, le **94 camere**, di cui 62 oggi completamente ristrutturate, si dividono tra **Classic**, **Vista Lago**, **Deluxe** e le nuovissime introduzioni di categoria **Executive room e Junior Suite**, che con i lavori di ristrutturazione hanno arricchito la disponibilità di **Family Room**, dotate di tutti i comfort necessari a soddisfare le esigenze di una famiglia.

Tutte le nostre camere, adatte per essere vissute anche di giorno, sono accuratamente arredate in stile classico italiano, nei 32 esemplari ubicati nella storica Ala Pianella e nel nuovo stile contemporaneo, nelle 62 camere totalmente ristrutturate, la cui scelta dei tessuti ricercati, dei letti king size, del corredo che prevede doppi cuscini e copriletti anallergici in piuma d'oca completamente igienizzabili, è stata appositamente fatta per garantirvi momenti di puro relax e tutta la privacy e la pace che cercate.



Palace Hotel

LE CAMERE DEL PALACE HOTEL

*“Grande lo spazio a disposizione e la luce naturale che lo disegna
Grande il gusto con cui sono arredate
Grande il piacere di soggiornarvi: di notte e di giorno”*



38 le nuove camere Classic Plinius - Superficie: fino a 18 mq.



Situate nel **Palazzo Plinius**, completamente rinnovate in ogni loro dettaglio, elegantemente arredate in stile contemporaneo. Confortevoli e pratiche, dagli ambienti funzionali adatti a soggiorni brevi, con vista verso il centro storico della città, per regalare al nostro ospite un soggiorno di classe.

21 le tradizionali camere Classic Pianella - Superficie: fino a 25 mq.



Situate nella storica **Ala Pianella**, parte più antica dell'ottocentesco Palazzo, dai classici ambienti tipici della tradizione italiana, le camere, estremamente silenziose e adatte a lunghi soggiorni, offrono un soggiorno confortevole, con vista laterale del lago o corte interna.

18 le contemporanee camere Vista Lago - Superficie: fino a 18 mq.



Situate nel **Palazzo Plinius**, con una splendida vista lago frontale, particolarmente luminose, offrono ai nostri ospiti un panorama unico su tutto il primo bacino del lago. Completamente rinnovate in ogni loro dettaglio, elegantemente arredate in stile contemporaneo. Privacy e tranquillità per un soggiorno di lavoro o di vacanza.



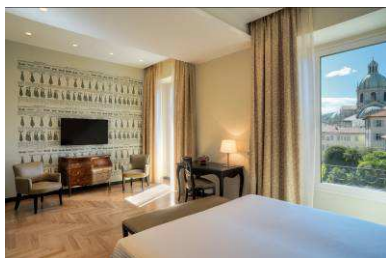
Palace Hotel

10 le storiche camere Deluxe - Superficie totale: da 18 a 25 mq



Le camere **Deluxe**, tra le più prestigiose del palazzo in quanto alcune dotate di terrazzino privato da cui si gode un'esclusiva vista del nostro giardino e del lago, sono situate nella storica *Ala Pianella*, elegantemente arredate in stile classico italiano con tessuti di pregio che hanno reso Como famosa in tutto il mondo.

2 le esclusive Executive Room - Superficie totale: 20 mq



2 nuove camere Executive dalle sobrie tonalità del beige e del verde, arricchiscono oggi la scelta del vostro esclusivo soggiorno. Offrono bagni spaziosi e sono dotate di tutti i comfort in un ambiente moderno e elegante.

Bellissima vista sul Duomo di Como!

Le impeccabili 4 Junior Suite- Superficie totale: 25 mq



Le quattro meravigliose Junior Suite, tutte con vista sul Lago di Como, sono il fiore all'occhiello del Palace Hotel dopo la recente ristrutturazione.

Situate nel Palazzo Plinius, dispongono di tutti i moderni comfort: ampie vetrate insonorizzate che si affacciano sul lago, spazi interni confortevoli e eleganti. Bagni spaziosi con vasca e doccia separata. Attraverso la privatizzazione di una parte del corridoio esterno, possono diventare comunicanti ad una camera Classic, creando su richiesta un appartamento di oltre 50 mq.

- le nostre camere sono non fumatori e dotate di sistemi di sicurezza in linea con le vigenti normative
- Tutte le nostre camere sono dotate di letto matrimoniale o due letti separati, armadio con cassetta di sicurezza interna, scrivania, bagno con vasca o doccia, cortesie bagno, asciugacapelli. Includono tutti i più moderni comfort: aria condizionata, TV a colori con canali satellitari, minibar, telefono con linea diretta, connessione internet Wi-Fi a pagamento, servizio lavanderia, quotidiano gratuito.
- Le Deluxe room, Executive room e Junior Suite, offrono anche bollitore con servizio per tè e caffè, vasca e box doccia, ciabattine e accappatoio.
- Culle e terzi letti aggiuntivi sono a disposizione su richiesta
- Si accettano animali di piccola taglia

“Nelle nostre camere i nostri ospiti possono sentirsi a casa, ma allo stesso tempo nel cuore di una città tutta da scoprire...”



Palace Hotel

La cucina lacustre dell'Antica Darsena



Situato sulla darsena dell'Ala Pianella, e collegato internamente all'albergo, il **Ristorante Antica Darsena** offre una ricca scelta di specialità del lago oltre ai migliori piatti della cucina mediterranea ed internazionale proposti secondo la stagionalità e rivisitati creativamente dallo Chef **Ercole Sandionigi**, mentre l'esperienza del nostro maitre saprà abbinare ad ogni menu il vino più adatto, scelto tra i migliori della fornita cantina.

Il ristorante, composto da 2 sale interne finemente arredate in stile classico, tra lampadari di cristalli, antichi specchi e vetrate a mezzaluna, offre una suggestiva vista sul lago ed uno splendido primo piano della famosa Villa Olmo.

Nei caldi mesi estivi l'esclusivo ristorante si trasferisce sulla splendida terrazza esterna, che offre momenti indimenticabili tra il rigoglioso giardino ed il vecchio porticciolo dell'Ala Pianella lungo la passeggiata che costeggia il lago. Luoghi particolarmente adatti per una cena servita a lume di candela, per un incontro d'affari o in occasione di eventi speciali come matrimoni e banchetti. Il nostro personale sarà felice di venire incontro ai desideri della clientela più esigente.

Fino a 200 posti a sedere, 250 in piedi a buffet (disposti su più sale)

Cucina: mediterranea, specialità lacustri

Colazioni regali in Sala Magna



Antico salone delle feste del palazzo, regala una emozionante colazione, tra specchi antichi, affreschi, boiserie e l'immane vista mattutina del lago, la sala si affaccia sull'antica darsena e oltre a servire una ricca colazione a buffet è altresì la location ideale per cene e colazioni di lavoro istituzionali, banchetti, cerimonie, feste private, arrivando ad ospitare fino a 200 persone

Aperitivo vista lago al Garden Bar Ceccato



Per gustare un aperitivo pre-dinner o deliziosi piatti freschi, il **Garden Bar Ceccato**, famoso chiosco in stile Liberty dei primi del '900, totalmente immerso nel verde del giardino, con terrazza privata che si affaccia sull'antica darsena e sulla passeggiata lungolago, grazie alla sua splendida vista ed al suo storico gelato gusto "**Ceccato**", è oggi un rinomato punto di ritrovo sia per gli ospiti dell'hotel, sia per i cittadini di Como. Nella bella stagione, offre tramonti dalla vista mozzafiato ed è particolarmente adatto per feste private, aperitivi lounge, compleanni, anniversari, incontri di lavoro di carattere informale *(in esclusiva su richiesta) fino a 100 posti in piedi*

Al Palace Hotel la tradizione si ferma sulla soglia del Centro Congressi ...



Il **Palace Hotel**, oggi molto legato al turismo d'affari e congressuale, offre un'altra anima di sé che guarda verso il futuro, proponendo soluzioni di alta qualità per clientela business alla ricerca di praticità e tecnologia, senza però dimenticare il privilegio di essere ospitati in una location dove il lago fa da padrone!

Il **Centro Congressi del Palace Hotel**, rappresenta una delle realtà congressuali più all'avanguardia nell'area di Como, in quanto dopo le recenti ristrutturazioni, la moderna Area Business si articola in **5 sale congressuali polivalenti**, con una capienza variabile per disposizione **da 10 a 230 persone**.

La Sala Manzoni, la Sala Verdi, la Sala Puccini, la Sala Rossini e per finire il fiore all'occhiello **la Sala New Congress**, sale di ultima generazione, perfettamente arredate ed illuminate in stile contemporaneo, godono di luce naturale, vista lago o centro storico.

Sono ideali per ogni tipo di evento, oggi considerate tra le più moderne e funzionali della città, grazie alle attrezzature tecnologiche di ultima generazione di cui dispongono:

Sala regia autonoma, illuminazione programmabile e i più moderni dispositivi audio-video, televisione a circuito chiuso, videoproiettori fissi, schermi giganti, microfoni fissi e radiomicrofoni, amplificazione, DVD, CD, VHS, cancelleria, acqua minerale per il tavolo relatori. Disponibili su richiesta: Connessione di rete con accesso internet Wi-Fi, registrazione eventi audio e video, traduzione simultanea e videoconferenza.

Ristorazione

Gli spazi per il benvenuto, per la registrazione degli ospiti e per i servizi catering, sono perfettamente studiati per permettere la realizzazione di eventi in simultanea, senza disturbare in alcun momento gli spazi di lavoro.

- ◆ **Sala Plinius** intima e raccolta (40 posti a sedere)
- ◆ **Sala Magna** maestosa, formale ed elegante (150 posti a sedere)
- ◆ **Ristorante Antica Darsena** ristorante à la carte (60 posti a sedere)
- ◆ **Garden Bar Ceccato** (100 posti in piedi)

Luoghi ideale per ospitare pranzi e cene di lavoro o ricevimenti serviti al tavolo **da 15 a 200 persone sedute** e **da 30 a 250 persone a buffet** con tavoli d'appoggio.



Palace Hotel - Lungo Lario Trieste 16, 22100 Como

telefono: +39 031 23391 - fax: +39 031 303170

e-mail: info@palacehotel.it - website: www.palacehotel.it